



જીવાત્મા

➤ સ્વરૂપ

➤ કાર્ય

➤ પ્રકાર

➤ અવસ્થા

शुवात्मा

स्वरूपः

सखिदानन्द प्रहसनो यिद् अंश
(सत् + यित् + आनन्द)

જીવાત્મા

કાર્ય :

સ્વ - પરનો બોધ કરાવવો

શરીરને સચેષ્ટ કરવું

શરીરવડે સુખ-દુઃખાદિનો અનુભવ કરવો

સૂક્ષ્મશરીર સાથે પાપ-પુણ્યાદિના ફળ ભોગવવા

સૂક્ષ્મશરીર સાથે એક થી બીજા શરીરમાં જવું

સૂક્ષ્મશરીર સાથે એક થી બીજા લોકમાં જવું

જીવાત્મા

અવસ્થા

➤ બદ્ધ

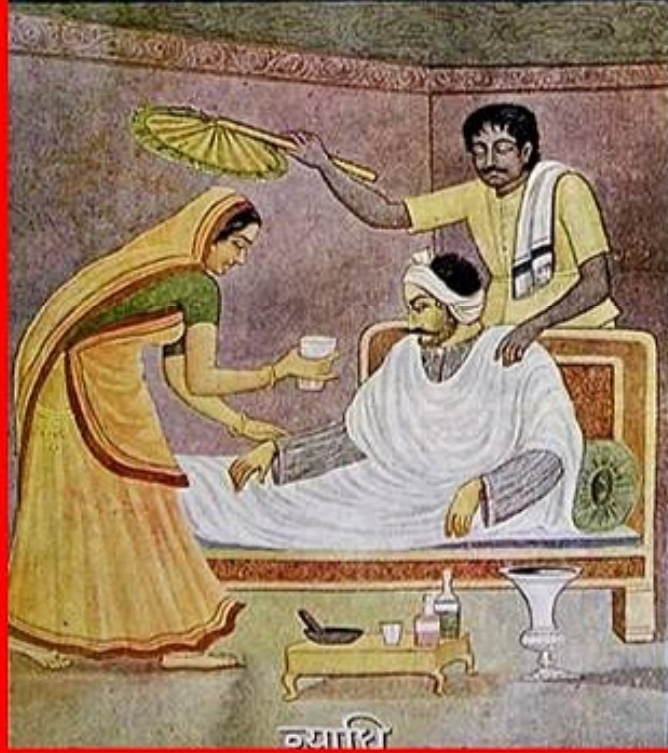
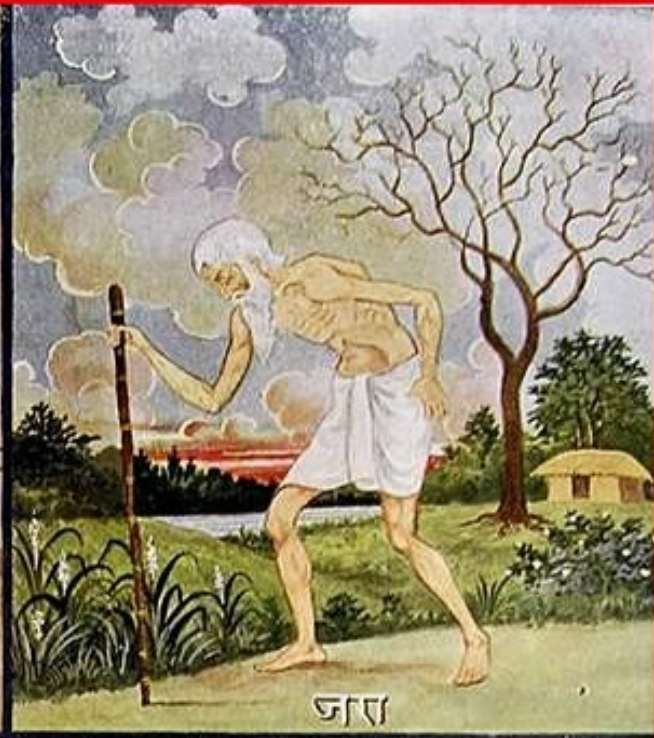
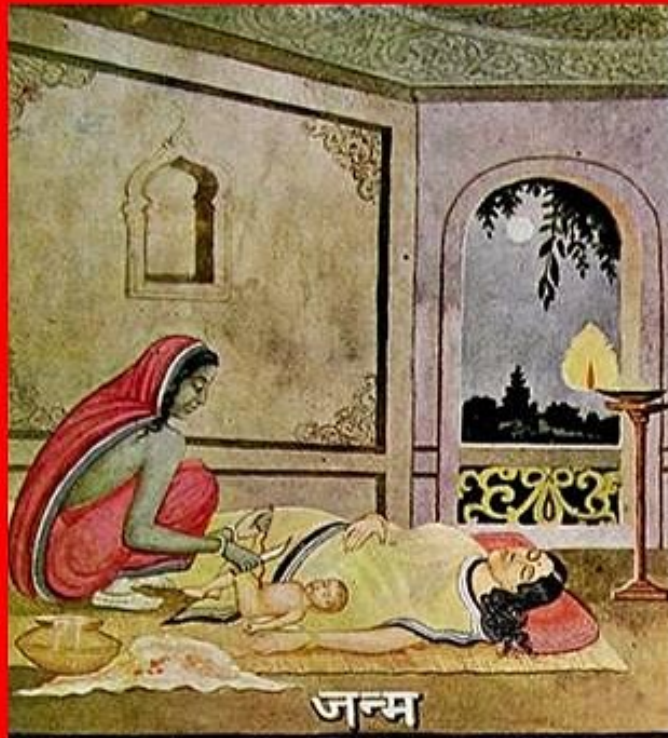
➤ મુક્ત

■ જીવન-મુક્ત

■ વિદેહ-મુક્ત

બહુઅવસ્થા







બહુઅવસ્થા

દેહાન્તરમાં જનારો



મુક્તજીવ

